

*La* Maison

*The*

M  
I  
G  
H  
T

*The*  
— **NIGHT**

*The Night*

**ARIA** 5

**EDEN** 25

**MAISON** 69

**MARCO POLO** 85

**VENERE** 109

**Linee sinuose e leggere si integrano allo spazio  
con assoluta armonia ed equilibrio.**

*Delicate, sinuous lines integrate into the space in  
absolute harmony and balance.*

**ARIA** *Collection*





**Art. 123ITE**  
Letto testata imbottita ecopelle / Double bed with synthetic leather  
L. 200 P. 204 H. 124  
Misura interna / Internal measure  
cm. 180 x 200

The Night  
6

The Night  
7



**Art. 1238TE**  
Letto testata imbottita ecopelle / Double bed with synthetic leather  
L. 180 P. 204 H. 124  
Misura interna / Internal measure  
cm. 160 x 200

**Art. 1229T**  
Comodino due cassetti / *Night table*  
with two drawers  
L. 55 P. 34 H. 70

**Art. 1238T**  
Letto testata legno / *Double bed*  
wooden headboard  
L. 180 P. 204 H. 124  
Misura interna / *Internal measure*  
cm. 160 x 200





**Art. 1229T**  
Comodino due cassetti / *Night table with two drawers*  
L. 55 P. 34 H. 70

**Art. 1215T**  
Specchiera / *Mirror*  
L. 80 H. 80



**Art. 1232T**  
Comò / *Chest of drawers*  
L. 130 P. 51 H. 105

Approcci dalla forte personalità,  
che ricalcano il bisogno di uno stile  
raffinato adattabile ad ogni tipologia  
di spazio.

*Approaches from the fort personality, that  
follow the need of a refined style adaptable  
to every type of space.*

Art. 1230TS  
Armadio ante scorrevoli con specchi  
Wardrobe with sliding doors and mirrors  
L. 281 P. 61 H. 249



The Night

16



The Night

17

**Art. 1230TS**  
Armadio ante scorrevoli con specchi / Wardrobe with  
sliding doors and mirrors  
L. 281 P. 61 H. 249

**Art. 1230T**  
Armadio ante scorrevoli / Wardrobe with sliding doors  
L. 281 P. 61 H. 249



Due dimensioni diverse per gli armadi  
è la soluzione che asseconda le varie  
necessità di spazio,  
senza trascurare le odierne esigenze del  
vivere contemporaneo.

*Two different sizes for the wardrobe  
it is the solution that satisfies the various  
needs of space, without neglecting the  
contemporary needs of contemporary  
living.*



**Art. 1229T**  
Comodino due cassetti / *Night table with two drawers*  
L. 55 P. 34 H. 70

**Art. 1231T**  
Letto testata legno / *Double bed wooden headboard*  
L. 200 P. 204 H. 124  
Misura interna / *Internal measure* cm. 180 x 200

**Art. 1237TS**  
Armadio ante scorrevoli con specchi /  
*Wardrobe with sliding doors and mirrors*  
L. 202 P. 61 H. 219



**Art. 1237T**  
Armadio ante scorrevoli / *Wardrobe with sliding doors*  
L. 202 P. 61 H. 219



**Art. 1237TS**  
Armadio ante scorrevoli con specchi /  
*Wardrobe with sliding doors and mirrors*  
L. 202 P. 61 H. 219

**Una collezione che veste di classicità la notte contemporanea e fa diventare la stanza dei sogni una splendida realtà.**

*A collection that adds a touch of classicism to the bedroom space, transforming the room of dreams into a wonderful reality.*



**EDEN** *Collection*

*The Night*

25



Art. 2036TF  
Cassetiera / Chest of drawers  
L. 85 P. 42 H. 130

**Art. 2029T**  
Comodino due cassetti / *Night table with two drawers*  
L. 50 P. 37 H. 67

**Art. 2074TF**  
Letto matrimoniale con contenitore / *Double size bed with storage*  
L. 170 P. 209 H. 125

**Art. 2032T**  
Comò tre cassetti / *Chest of drawers with three drawers*  
L. 130 P. 55 H. 105

**Art. 2034I**  
Panchetta / *Bench*  
L. 124 P. 44 H. 49

Un leggero decoro di foglie oppure un morbido tessuto per dare personalità alla testiera.  
Due versioni, uno stile unico.

*A light leaf décor or a soft fabric to add personality to the headboard.  
Two versions, one unique style.*



**Art. 2074TS**  
Letto contenitore matrimoniale imbottito /  
Double size bed with storage box and upholstered headboard  
L. 170 P. 209 H. 125



**Art. 2029T**  
Comodino due cassetti / Night table with two drawers  
L. 50 P. 37 H. 67

**Elegante nella forma, pratico  
nella sostanza: il letto contenitore aumenta lo  
spazio dedicato alla notte  
e apre nuove soluzioni.  
Lo stile si adatta alle esigenze dell'abitare  
contemporaneo e la funzionalità scopre  
il suo lato elegante.**

*Elegant in form, practical in substance: the  
storage bed enhances the bedroom space,  
opening the door to new solutions.  
Style adapts to the needs of contemporary living  
and functionality rediscovers its refined side.*



**Art. 2074TF**  
Letto matrimoniale con contenitore / Double size bed with storage  
L. 170 P. 209 H. 125

**Il comò cambia composizione ma mantiene inalterata la sua bellezza. Con o senza decoro, è un elemento essenziale per contenere e arredare.**

*The dresser changes the composition but retains its innate beauty. With or without décor, it is an essential element for storing as well as furnishing.*





Art. 2049TF  
Comò sei cassetti / Chest of drawers  
L. 180 P. 56 H. 90

**Art. 2037TF**  
Armadio due ante scorrevoli /  
Two sliding doors wardrobe  
L. 200 P. 64 H. 220



EDEN  
Bedroom

**Comodo, spazioso, organizzato:**  
l'armadio ideale non può fare  
a meno di queste caratteristiche  
che trascendono il tempo e lo spazio.

*Comfortable, spacious, organised:*  
the ideal wardrobe cannot do without these  
essential characteristics, which transcend  
time and space.



EDEN  
Bedroom

**La panchetta imbottita  
è il complemento d'arredo  
che rende la camera da letto ancora più  
ricercata.  
Un dettaglio di classe.**

*The upholstered bench is a furnishing  
element that adds a sense of sophistication  
to the bedroom.  
A detail with a touch of class.*



**Art. 2034T**  
Panchetta / Bench  
L. 124 P. 44 H. 49



Art. 2028TF  
Letto singolo / Single size bed  
L. 99 P. 208 H. 120

Art. 2033T  
Comodino un cassetto / Night table with drawer  
L. 44 P. 33,5 H. 67



**Art. 2028TS**  
Letto singolo imbottito / Single size bed with upholstered headboard  
L. 99 P. 208 H. 120



Comodino e letto dialogano apertamente attraverso linee classiche e tonalità tenui, che donano alla notte un sofisticato effetto naturale.

*The nightstand and bed openly communicate through classic lines and muted tones, for a natural sophisticated effect in the bedroom.*

**Art. 2033T**  
Comodino un cassetto / Night table with drawer  
L. 44 P. 33,5 H. 67

**Art. 2042TF**  
Armadietto / Small wardrobe  
L. 125 P. 60 H. 200

**Art. 2039T**  
Panchetta / Bench  
L. 55 P. 44 H. 49

**Art. 2028TS**  
Letto singolo imbottito / Single size bed with upholstered headboard  
L. 99 P. 208 H. 120

**Art. 2048T**  
Comò tre cassetti / Chest of drawers  
L. 100 P. 53 H. 95

Con l'armadietto decorato anche  
gli ambienti più piccoli possono contare sulla  
funzionalità abbinata allo stile.

*With this small decorative wardrobe, smaller  
spaces can be functional as well as stylish.*

Art. 2042TF  
Armadietto / Small wardrobe  
L. 125 P. 60 H. 200



*Eden*

## CONTEMPORAY NIGHT SPACES

**Spazi che si aprono al mondo ed entrano  
in contatto con la purezza dei materiali  
e l'eleganza delle forme.**

**Arredi che portano suggestioni e bellezza  
in zone giorno e notte, che decorano gli scenari  
privilegiati della vita quotidiana.**

*Spaces that open themselves up to the world and  
come into contact with the purity of the materials  
and the elegance of the form.*

*Furnishings that add charm and beauty to the  
living and the bedroom, that enhance those  
special everyday settings.*



**Art. 2030TF**  
Armadio due ante scorrevoli /  
Two sliding doors wardrobe  
L. 280 P. 64 H. 250

**Art. 2074TS**  
Letto matrimoniale imbottito con  
contenitore / Double size bed with  
storage and upholstered headboard  
L. 170 P. 209 H. 125



**Bello fuori e funzionale dentro con cassettiere e ripiani che permettono di tenere tutto in ordine e di riporre con cura le cose che contano.**

*Beautiful on the outside and functional on the inside, with chests of drawers and shelves ideal for organising and carefully storing things that matter.*





Eden

## CONTRACT

**Luoghi che ospitano e accolgono, ambienti da arredare per trasmettere ovunque un senso di casa. Negli hotel la collezione Eden si esprime attraverso molteplici soluzioni in cui funzionalità ed estetica convivono armoniosamente.**

*Spaces that welcome, environments furnished to transmit a sense of home anywhere. In hotels, the Eden collection expresses its style through multiple solutions that coexist functionality and aesthetics, in full harmony.*

**Art. 2044T**

Panchetta portavalige / *Luggage rest*  
L. 80 P. 49 H. 51

**Art. 2004T**

Sedia / *Chair*  
L. 48 P. 54 H. 104

**Art. 2038TS**

Letto matrimoniale imbottito / *Double size bed with upholstered headboard*  
L. 170 P. 219 H. 125

**Art. 2029T**

Comodino due cassetti / *Night table with two drawers*  
L. 50 P. 37 H. 67

**Art. 2042TF**

Armadietto / *Small wardrobe*  
L. 125 P. 60 H. 200

**Art. 2034T**

Panchetta / *Bench*  
L. 124 P. 44 H. 49

**Art. 2016TF**

Pannello appendiabiti / *Panel hanger*  
L. 80 P. 5 H. 200

**Art. 2041T**

Scrivania portafriigo sinistra / *Left door bedroom desk*  
L. 124 P. 56 H. 81





**Art. 2004T**  
Sedia / Chair  
L. 48 P. 54 H. 104



**Art. 2041T**  
Scrivanía portafriego sinistra / Left door  
bedroom desk  
L. 124 P. 56 H. 81

**Art. 2016TF**  
Pannello appendiabiti / Panel hanger  
L. 80 P. 5 H. 200

**Art. 2044T**  
Panchetta portavaligie / Luggage rest  
L. 80 P. 49 H. 51

**Art. 2028TF**  
Letto singolo / *Single size bed*  
L. 99 P. 208 H. 120

**Art. 2033T**  
Comodino un cassetto / *Night table with drawer*  
L. 44 P. 33,5 H. 67

**Art. 2073T**  
Specchiera grande / *Big mirror*  
L. 80 P. 5 H. 200

**Art. 2044T**  
Panchetta portavalige / *Luggage rest*  
L. 80 P. 49 H. 51



**Il portavaligie con specchiera completa la camera da letto rendendola ulteriormente accogliente e organizzata. Disfare i bagagli si trasforma in un'esperienza pratica ed elegante.**

*The luggage rack with mirror completes the bedroom, for an even cosier and more organised setting. Unpacking becomes an elegant and practical experience.*



**Art. 2044T**  
Panchetta portavaligie / Luggage rest  
L. 80 P. 49 H. 51

**Art. 2073T**  
Specchiera grande / Big mirror  
L. 80 P. 5 H. 200

**Preziosi ed eleganti i particolari dei mobili della zona notte sono realizzati seguendo stili tradizionali che si tramandano nel tempo. Sogni realizzati con un ambiente particolarmente accurato per dolci momenti.**

*Elegant and precious is furniture's details, realized following traditional styles which are handed down over time. Dreams realized by an accurate space for sweet moments.*

**MAISON** *Collection*





**Art. 1768T**  
Comodino / Night Table  
L. 55,5 P. 38 H. 69

**Art. 1767T**  
Comò / Chest of drawers  
L. 143 P. 57 H. 91

**Art. 1769T**  
Specchiera / Mirror  
L. 105 P. 10 H. 114





**Art. 890T**  
Armadio / Wardrobe  
L. 155 P. 56 H. 212



**Art. 890T**  
Armadio / Wardrobe  
L. 155 P. 56 H. 212



**Art. 837T**  
Armadio / Wardrobe  
L. 118 P. 65 H. 218





**Art. 1752T**  
Comodino / Night Table  
L. 56 P. 40 H. 67



**Art. 732T**  
Comodino / Night Table  
L. 52 P. 38 H. 70

**Art. 733T**  
Comò / Chest of Drawers  
L. 126 P. 56 H. 102



Art. 1750T  
Comò / Chest of Drawers  
L. 125 P. 52 H. 98

Art. 1751T  
Comodino / Night Table  
L. 57 P. 38 H. 67,5



**Art. 624T**  
Letto a due piazze / *Queen size bed*  
L. 176 P. 210 H. 125  
Misura interna / *Bed frame* cm. 160x200



**Art. 624TE**  
Letto con testata ecopelle /  
*Bed with upholstered headboard*  
L. 176 P. 210 H. 125

Disponibile anche /  
*Also available*

**Art. 6007T**  
Letti matrimoniale / *Double size bed*  
L. 196 P. 210 H. 125  
Misura interna / *Bed frame* cm. 180x200

**Art. 6007TE**  
Letto matrimoniale testata ecopelle /  
*Double size bed with upholstered headboard*  
L. 196 P. 210 H. 125  
Misura interna / *Bed frame* cm. 180x200



**Art. 625T**  
Armadio / Guardrobe  
L. 310 P. 67 H. 250



**Dettagli di gusto si traducono in nuance chiare,  
linee morbide avvolgono la zona notte.  
Uno stile romantico, dove la qualità dei materiali  
e il gusto estetico si uniscono alla funzionalità.  
Atmosfere accoglienti, caldi colori caratterizzano  
la zona notte.**

*Details of taste can be traduced in light nuances,  
the night zone is surrounded by smooth lines.  
A romantic style, where the material's quality and  
the aesthetic taste are united at the comfortable  
atmospheres, hot colours feature the night zone.*



**MARCO POLO** *Collection*

**Art.6005T**  
Panchetta / Bench  
L. 116 P. 40 H. 51



**Eleganza discreta  
ed armoniose proporzioni.**

*Discreet elegance  
and harmonious proportions.*



**Art. 6080T**  
Letto matrimoniale / Double bed  
L. 177 P. 208 H. 135  
Misure interne / Internal measures cm. 160 x 200

**Art. 6002T**  
Comodino / Night table  
L. 55 P. 37 H. 71



**Equilibrio cromatico: il bianco si unisce al grigio.**

*Color balance: creamy white is combined with gray.*



**Art. 6001T**  
Como' / Chest of drawers  
L. 130 P. 51 H. 105

**Art. 623T**  
Specchiera / Mirror  
L. 88 H. 98



**Art. 6004T**  
Armadio / Wardrobe  
L. 200 P. 67 H. 220





**Art. 621T**  
Comò con ribalta / Chest of drawers  
L. 120 P. 51 H. 130

**Art. 623T**  
Specchiera / Mirror  
L. 88 H. 98

**Impronte stilistiche uniche  
e naturali.**

*Unique and natural stylistic  
imprints.*

**Art. 622T**  
Comodino / Night table  
L. 55 P. 37 H. 70



**Art. 6083TS**  
Armadio due ante scorrevoli con specchi /  
Wardrobe with two sliding doors with mirror  
L. 280 P. 65 H. 250

**Art. 6085T**  
Poltrona / Armchair  
L. 63 P. 56 H. 99



The Night

102



The Night

103

**Art. 6083T**  
Armadio due ante scorrevoli in legno /  
Wardrobe with two wooden sliding doors  
L. 280 P. 65 H. 250



**Art.628T**  
Cassetiera / Small chest of drawers  
L. 65 P. 42 H. 100



**Art. 6085T**  
Poltroncina / Arm-chair  
L. 63 P. 56 H. 99

**Art. 626T**  
Cassetiera / Chest of drawers  
L. 85 P. 42 H. 128



**Art. 6006T**  
Consolle toeletta / *Dressing table*  
L. 120 P. 41 H. 83

**Art. 623T**  
Specchiera / *Mirror*  
L. 88 x h. 98

**Art. 6084T**  
Sedia / *Chair*  
L. 47 P. 56 H. 99

**Equilibrio e armonia nell'abbinamento di elementi classici e moderni, comunicano emozioni personali in un ambiente accogliente e amichevole.**

*Balance and harmony in combining classic and modern elements, communicate personal feelings in a cozy and friendly atmosphere.*



**VENERE** *Collection*

**Art. 1033T**  
Comodino / Night Table  
L. 57 P. 40 H. 68

**Art. 1031T**  
Letto Matrimoniale / King Sized Bed  
L. 221 P. 215 H. 151

**Art. 1034T**  
Panchetta / Bench  
L. 130 P. 50 H. 55

VENERE  
Bedroom



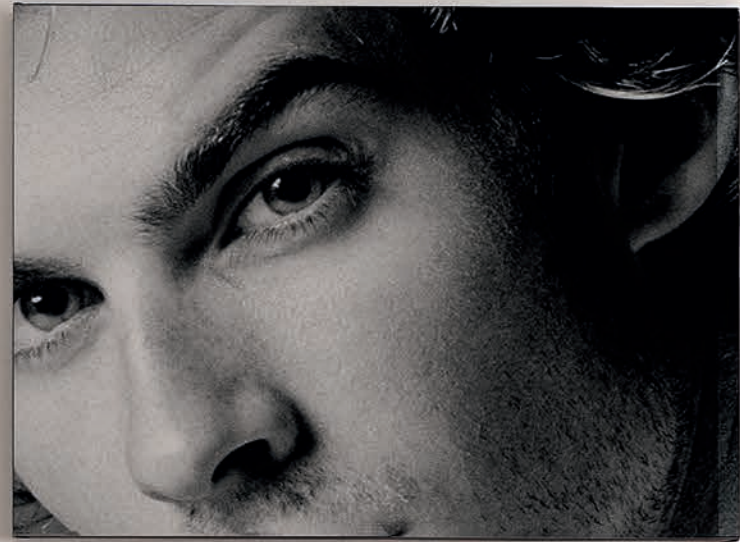
Art. 1032T  
Comò / Chest of Drawers  
L. 137 P. 57 H. 110

VENERE  
Bedroom

**La patinatura burro viene esaltata dai particolari in finitura argento, attraverso i quali la memoria storica del passato giunge a noi con il suo apporto di eleganza e di bellezza.**

*The butter coating is enhanced by details in silver finish, through which the historical remembrance of the past comes to us with its contribution of elegance and beauty.*





**Art. 1036T**  
Cassettiera / Chest of Drawers  
L. 86 P. 47 H. 132



**Art. 1035T**  
Armadio tre Ante Scorrevoli / Wardrobe with three sliding doors  
L. 260 P. 69 H. 225



L'armadio a tre ante scorrevoli è funzionale e pratico, evitando l'ingombro delle ante in apertura. Attrezzato nel suo interno assolve al meglio le sue funzioni di guardaroba; le linee sinuose tipiche della collezione, e le gambette che lo alzano da terra, comunicano una sensazione di leggerezza ed eleganza.

*The sliding three-door wardrobe is functional and practical, avoiding the hindrance of opening doors. Its equipped interior fulfills most wardrobe functions; the sinuous lines are typical of the collection, and the feet that raise it from the ground, communicate a perception of lightness and elegance.*

**Art. 1065T**  
Poltroncina / *Arm-chair*  
L. 65 P. 69 H. 104

**Art. 1037T**  
Armadio due Ante Scorrevoli /  
*Wardrobe with two sliding doors*  
L. 200 P. 69 H. 225





**Art. 1038T**  
Letto Matrimoniale / *Double bed*  
L. 201 P. 215 H. 151

**Art. 1039T**  
Panchetta / *Bench*  
L. 60 P. 50 H. 54

L'eleganza delle forme, la ricchezza dei particolari, l'imbottitura capitonné della testata sono le caratteristiche fondamentali della camera Venere.  
La particolare finitura visone patinato bianco conferisce a questi mobili un effetto senza tempo, tra profumo dell'antico e benessere del contemporaneo.

*The elegance of the shapes, the richness of details, quilted padding of the headboard are the key features of the Venere bedroom. The special glossy white mink finish gives this furniture a timeless effect, between the scent of ancient and contemporary well-being.*



**Art. 1039 T**  
Panchetta / Bench  
L. 60 P. 50 H. 54

**Art. 1014 T**  
Consolle / Console  
L. 142 P. 46 H. 83

**Art. 1015 T**  
Specchiera / Mirror  
L. 96 P. 6 H. 113

Nella camera single l'angolo studio, con una piccola ma funzionale scrivania, dotata di contenitore laterale a un'anta e cassetto.

*In the single room, the corner studio, with a small but functional desk equipped with side cabinet with one door compartment and a drawer.*

**Art. 1041T**  
Scrittoio da camera / Bedroom Desk  
L. 126 P. 61 H. 82

**Art. 1020T**  
Libreria / Bookshelf  
L. 82 P. 50 H. 203

**Art. 1040T**  
Letto una piazza e mezza / French sized Double Bed  
L. 181 P. 215 H. 149

**Art. 1033T**  
Comodino / Night Table  
L. 57 P. 40 H. 68

Testata imbottita e finitura decapè definiscono uno stile d'arredo che richiama all'antico con sobria eleganza, in un'atmosfera calda e rilassante che fa sentire protetti in un tenero abbraccio.

Il letto a una piazza e mezza, o letto alla francese, è più confortevole per un single o adolescente rispetto al letto singolo, e meno impegnativo di un letto matrimoniale.

*Upholstered headboard and decapè finish define a style of furniture that recalls the ancient with understated elegance, in a warm and relaxing atmosphere that makes you feel protected in a tender embrace. The French sized double bed, is more comfortable for a adult or teenager compared to a single bed, and less demanding than a normal double bed.*



**Art. 1020T**  
Libreria / Bookshelf  
L. 82 P. 50 H. 203

**Art. 1040T**  
Letto una piazza e mezza /  
French sized Double Bed  
L. 181 P. 215 H. 149

**Art. 1033T**  
Comodino / Night Table  
L. 57 P. 40 H. 68

Nella camera single l'angolo studio, con una piccola ma funzionale scrivania, dotata di contenitore laterale a un'anta e cassetto.

*In the single room, the corner studio, with a small but functional desk equipped with side cabinet with one door compartment and a drawer.*



**Art. 1004T**  
Sedia / Chair  
L. 54 P. 57 H. 101

**Art. 1020T**  
Libreria / Bookshelf  
L. 82 P. 50 H. 203

**Art. 1028T**  
Letto una piazza / Single Bed  
L. 131 P. 215 H. 149

**Art. 1029T**  
Comodino / Night Table  
L. 56 P. 41 H. 68

**Art. 1039T**  
Panchetta / Bench  
L. 60 P. 50 H. 54



**Art. 1023T**  
Consolle / Console  
L. 90 P. 46 H. 83

**Art. 1024T**  
Specchiera / Mirror  
L. 60 P. 7 H. 80



**Art. 1030T**  
Armadio tre Ante Scorrevoli /  
Wardrobe with three sliding doors  
L. 300 P. 69 H. 250



**Art. 1030T**  
Armadio tre Ante Scorrevoli /  
Wardrobe with three sliding doors  
L. 300 P. 69 H. 250



**Art. 1042T**  
Armadietto due Ante Scorrevoli /  
Wardrobe with two sliding doors  
L. 148 P. 67 H. 204

**Capiente ma contenuto nell'ingombro, l'armadio a due ante scorrevoli diventa parte della camera senza essere invadente, e con le sue linee raffinate è l'essenziale complemento all'ambiente notte.**

*Capacious but small in size, the sliding two-door wardrobe becomes part of the bedroom without being intrusive, and with its refined lines is the essential complement to the night time ambient.*



Venere

## CONTRACT

**La collezione Venere si propone anche al Contract, suggerendo tipologie diverse di ambiente notte, dalla camera matrimoniale classica, a quella con testata maxi con letti singoli separati e accoppiabili.**

*Collezione Venere is also proposed to the contract sector, suggesting different types of night time ambient, from the classic double bedroom, the one with a big headboard with twin beds that can be put together.*



**Art. 1033T**  
Comodino / Night Table  
L. 57 P. 40 H. 68

**Art. 1031T**  
Letto Matrimoniale / King Sized Bed  
L. 221 P. 215 H. 151

**Art. 1005T**  
Sedia Capotavola / Armchair  
L. 64 P. 62 H. 101

**Art. 1004T**  
Sedia / Chair  
L. 54 P. 59 H. 101

**Art. 1016T**  
Pannello Attaccapanni / Panel Clothes Hanger  
L. 96 P. 6 H. 207

**Art. 1044T**  
Portavaligie / Luggage Rest  
L. 78 P. 47 H. 51

**Art. 1041T**  
Scrivania da camera / Desk  
L. 125 P. 61 H. 82





**Art. 1033T**  
Comodino / Night Table  
L. 57 P. 40 H. 68

**Art. 1043T**  
Testiera Letto / Headboard  
L. 340 P. 5 H. 150

La testata capitonn  di grandi dimensioni studiata espressamente per il contract permette di avere la soluzione matrimoniale o quella a letti singoli.

*The large padded headboard designed specifically for the contract sector provides the option of a double bed or twin beds.*

**Art. 1042T**  
Armadietto due Ante Scorrevoli /  
Wardrobe with two sliding doors  
L. 148 P. 67 H. 204

**Art. 1016T**  
Pannello Attaccapanni / Panel  
Clothes Hanger  
L. 96 P. 6 H. 207

**Art. 1044T**  
Portavaligie / Luggage Rest  
L. 78 P. 47 H. 51

**Art. 1041T**  
Scrivania da Camera / Desk  
L. 125 P. 61 H. 82

**Art. 1004T**  
Sedia / Chair  
L. 54 P. 59 H. 101

Lo scrittoio nasconde dentro al suo contenitore un mini frigorifero da incasso così da non essere visibile agli ospiti. E' disponibile anche una versione con il contenitore a destra

*The desk conceals a mini built-in fridge in the cabinet out of sight of guests. A right fridge cabinet version is also available.*

**BEDROOM** 150

**WARDROBE** 162

**ACCESSORIES** 166

**CONTRACT** 168

**1231T**

Letto testata legno / *Double bed wooden headboard*  
L. 200 P. 204 H. 124  
Misura interna cm. 180 x 200 / *Bed frame 180 x 200*

Aria Collection / pag. 20

**1231TE**

Letto testata imbottita ecopelle / *Double bed with synthetic leather*  
L. 200 P. 204 H. 124  
Misura interna cm. 180 x 200 / *Bed frame 180 x 200*

Aria Collection / pag. 6

**2031T**

Decoro Onda  
Letto matrimoniale / *Double size bed*  
L. 190 P. 219 H. 125  
Misura interna / *Bed frame 180x200 cm.*

Eden Collection

**2031TF**

Decoro Foglia  
Letto matrimoniale / *Double size bed*  
L. 190 P. 219 H. 125  
Misura interna / *Bed frame 180x200 cm.*

Eden Collection

**1238T**

Letto testata legno / *Double bed wooden headboard*  
L. 180 P. 204 H. 124  
Misura interna cm. 160 x 200 / *Bed frame 160 x 200*

Aria Collection / pag. 10

**1238TE**

Letto testata imbottita ecopelle / *Double bed with synthetic leather*  
L. 180 P. 204 H. 124  
Misura interna cm. 160 x 200 / *Bed frame 160 x 200*

Aria Collection / pag. 9

**2031TS**

Con imbottitura  
Letto matrimoniale imbottito / *Double size bed with upholstered headboard*  
L. 190 P. 219 H. 125  
Misura interna / *Bed frame 180x200 cm.*

Eden Collection

**2038T**

Decoro Onda  
Letti matrimoniale / *Double size bed*  
L. 170 P. 219 H. 125  
Misura interna / *Bed frame 160x200 cm.*

Eden Collection



**2038TF**  
 Decoro Foglia  
 Letto matrimoniale / *Double size bed*  
 L. 170 P. 219 H. 125  
 Misura interna / *Bed frame 160x200 cm.*

Eden Collection



**2038TS**  
 Con imbottitura  
 Letto matrimoniale imbottito / *Double size bed with upholstered headboard*  
 L. 170 P. 219 H. 125  
 Misura interna / *Bed frame 160x200 cm.*

Eden Collection / pag. 61



**2074TS**  
 Con imbottitura  
 Letto contenitore matrimoniale imbottito /  
*Double size beds with storage box and upholstered headboard*  
 L. 170 P. 209 H. 125  
 Misura interna / *Bed frame 160x190 cm.*

Eden Collection / pag. 55



**2028T**  
 Decoro Onda  
 Letto singolo / *Single size bed*  
 L. 99 P. 208 H. 1203  
 Misura interna / *Bed frame 90x190 cm.*

Eden Collection / pag. 65



**2074T**  
 Decoro Onda  
 Letto contenitore matrimoniale / *Double size bed with storage box*  
 L. 170 P. 209 H. 125  
 Misura interna / *Bed frame 160x190 cm.*

Eden Collection



**2074TF**  
 Decoro Foglia  
 Letto contenitore matrimoniale / *Double size bed with storage box*  
 L. 170 P. 209 H. 125  
 Misura interna / *Bed frame 160x190 cm.*

Eden Collection / pag. 28



**2028TF**  
 Decoro Foglia  
 Letto singolo / *Single size bed*  
 L. 99 P. 208 H. 120  
 Misura interna / *Bed frame 90x190 cm.*

Eden Collection / pag. 64



**2028TS**  
 Con imbottitura  
 Letto singolo imbottito / *Single bed with upholstered headboard*  
 L. 99 P. 208 H. 120  
 Misura interna / *Bed frame 90x190 cm.*

Eden Collection / pag. 46

**6007T**

Letto a due piazze / *Double size bed*  
L. 196 P. 210 H. 125  
Misura interna / *Bed frame* 180x200 cm.

Maison Collection / pag. 81

**6007TE**

Letto testata ecopelle / *Full size bed with synthetic leather*  
L. 196 P. 210 H. 125  
Misura interna / *Bed frame* 180x200 cm.

Maison Collection / pag. 81

**6080T**

Letto matrimoniale / *Double bed*  
L. 177 P. 208 H. 135  
Misura interna / *Internal measure* cm.160 x 200

Marco Polo Collection / pag. 89

**6082T**

Letto matrimoniale / *Double bed*  
cm. 197 P. 208 h. 135  
Misura interna / *Internal measure* cm.180 x 200

Marco Polo Collection

**624T**

Letto a due piazze / *Queen size bed*  
L. 176 P. 210 H. 125  
Misura interna / *Bed frame* 160x200 cm.

Maison Collection / pag. 80

**624TE**

Letto con testata ecopelle / *Queen size bed with synthetic leather*  
L. 176 P. 210 H. 125  
Misura interna / *Bed frame* 160x200 cm.

Maison Collection / pag. 81

**1031T**

Letto matrimoniale / *King Sized Bed*  
L. 221 P. 215 H.151  
Misura interna / *Bed frame* cm. 180 x 200

Venere Collection / pag. 110

**1038T**

Letto matrimoniale / *Bed*  
L. 201 P. 215 H. 151  
Misura interna / *Bed frame* cm. 160 x 200

Venere Collection / pag. 121



**1040T**  
 Letto una piazza e mezza / *French Sized Double Bed*  
 L. 181 P. 215 H. 149  
 Misura interna / *Bed frame* cm. 140 x 200

Venere Collection / pag. 125



**1028T**  
 Letto una piazza / *Single Bed*  
 L. 131 P. 215 H. 149  
 Misura interna / *Bed frame* cm. 90 x 200

Venere Collection / pag. 130



**1043T**  
 Testiera letto / *Headboard*  
 L. 340 P. 5 H. 150

Venere Collection / pag. 142



**1232T**  
 Comò / *Chest of drawers*  
 L. 130 P. 51 H. 105

Aria Collection / pag. 13



**1229T**  
 Comodino due cassetti / *Night table*  
 L. 55 P. 34 H. 70

Aria Collection / pag. 10



**2032T**  
 Comò / *Chest of drawers*  
 Decoro Onda  
 L. 130 P. 53 H. 105

Eden Collection / pag. 35



**2048T**  
 Comò / *Chest of drawers*  
 Decoro Onda  
 L. 100 P. 53 H. 95

Eden Collection / pag. 49



**2049TF**  
 Comò / *Chest of drawers*  
 Decoro Foglia  
 L. 180 P. 56 H. 90

Eden Collection / pag. 37



**2033T**  
 Comodino / *Night table*  
 Decoro Onda  
 L. 44 P. 33,5 H. 67

Eden Collection / pag. 47



**2029T**  
 Comodino / *Night table*  
 Decoro Onda  
 L. 50 P. 37 H. 67

Eden Collection / pag. 31



**732T**  
 Comodino / *Night Table*  
 L. 52 P. 38 H. 70

Maison Collection / pag. 77



**733T**  
 Comò / *Chest of Drawers*  
 L. 126 P. 56 H. 102

Maison Collection / pag. 77



**1750T**  
Comò / Chest of Drawers  
L. 125 P. 52 H. 98

Maison Collection / pag. 79



**1751T**  
Comodino / Night Table  
L. 57 P. 38 H. 67,5

Maison Collection / pag. 79



**1752T**  
Comodino / Night Table  
L. 56 P. 40 H. 67

Maison Collection / pag. 76



**1032T**  
Comò / Chest of Drawers  
L. 137 P. 57 H. 110

Venere Collection / pag. 112



**1029T**  
Comodino tre cassetti / Night table  
L. 56 P. 41 H. 68

Venere Collection / pag. 130



**1033T**  
Comodino / Night Table  
L. 57 P. 40 H. 68

Venere Collection / pag. 110



**1767T**  
Comò / Chest of drawers  
L. 143 P. 57 H. 91

Maison Collection / pag. 71



**1768T**  
Comodino / Night Table  
L. 55,5 P. 38 H. 69

Maison Collection / pag. 70



**621T**  
Comò con ribalta / Chest of drawers  
L. 120 P. 51 H. 130

Marco Polo Collection / pag. 97



**1215T**  
Specchiera / Mirror  
L. 80 H. 80

Aria Collection / pag. 13



**2015T**  
Specchiera / Mirror  
L. 80 P. 5 H. 90

Eden Collection



**1769T**  
Specchiera / Mirror  
L. 105 P. 10 H. 114

Maison Collection / pag. 71



**622T**  
Comodino / Night table  
L. 55 P. 37 H. 70

Marco Polo Collection / pag. 99



**6001T**  
Comò / Chest of drawers  
L. 130 P. 51 H. 105

Marco Polo Collection / pag. 91



**6002T**  
Comodino / Night table  
L. 55 P. 37 H. 71

Marco Polo Collection / pag. 89



**623T**  
Specchiera / Mirror  
L. 88 H. 98

Marco Polo Collection / pag. 107



**1015T**  
Specchiera / Mirror  
L. 96 P. 6 H. 113

Venere Collection / pag. 123



**1024T**  
Specchiera / Mirror  
L. 60 P. 7 H. 80

Venere Collection / pag. 132



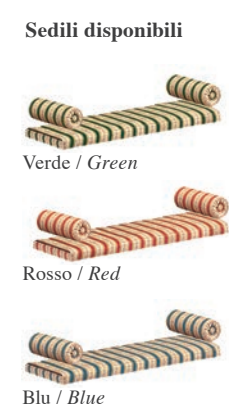
**2034T**  
Panchetta / Bench  
L. 124 P. 44 H. 49  
Eden Collection / pag. 43



**2039T**  
Panchetta / Bench  
L. 55 P. 44 H. 49  
Eden Collection / pag. 48



**538T**  
Panchetta / Bench  
L. 113 P. 42 H. 64  
Maison Collection



Sedili disponibili

Verde / Green

Rosso / Red

Blu / Blue



**1014T**  
Consolle / Console  
L. 142 P. 46 H. 83  
Venere Collection / pag. 123



**1023T**  
Consolle / Console  
L. 90 P. 46 H. 83  
Venere Collection / pag. 132



**626T**  
Cassettiera / Chest of drawers  
L. 85 P. 42 H. 128  
Marco Polo Collection / pag. 105



**537T**  
Panchetta / Bench  
L. 116 P. 38 H. 77  
Maison Collection



**6005T**  
Panchetta / Bench  
L. 116 P. 40 H. 51  
Marco Polo Collection / pag. 86



**1034T**  
Panchetta / Bench  
L. 130 P. 50 H. 51  
Venere Collection / pag. 110



**1039T**  
Panchetta / Bench  
L. 60 P. 50 H. 54  
Venere Collection / pag. 121



**628T**  
Cassettiera / Small chest of drawers  
L. 65 P. 42 H. 100  
Marco Polo Collection / pag. 104



**1036T**  
Cassettiera / Chest of Drawers  
L. 86 P. 47 H. 132  
Venere Collection / pag. 114



**6084T**  
Sedia / Chair  
L. 47 P. 56 H. 99  
Marco Polo Collection / pag. 107



**6085T**  
Sedia capotavola / Arm-chair  
L. 63 P. 56 H. 99  
Marco Polo Collection / pag. 105



**2014TF**  
Consolle / Console  
Decoro Foglia  
L. 120 P. 40 H. 83  
Eden Collection



**629T**  
Consolle / Console  
L. 120 P. 40 H. 98  
Marco Polo Collection



**6006T**  
Consolle toeletta / dressing table  
L. 120 P. 41 H. 83  
Marco Polo Collection / pag. 107



**1004T**  
Sedia / Chair  
L. 54 P. 59 H. 101  
Venere Collection / pag. 129



**1005T**  
Sedia Capotavola / Armchair  
L. 64 P. 62 H. 101  
Venere Collection / pag. 140



**1065T**  
Poltroncina / Arm-chair  
L. 65 P. 69 H. 104  
Venere Collection / pag. 118



**1230T**  
 Armadio ante scorrevoli / *Wardrobe with sliding doors*  
 L. 281 P. 61 H. 249  
 Aria Collection / pag. 17



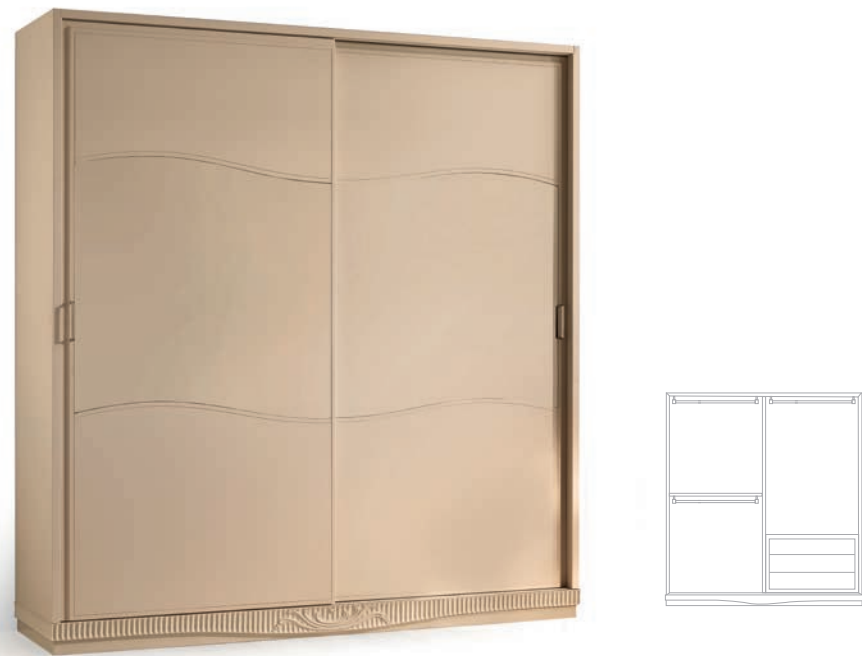
**1230TS**  
 Armadio ante scorrevoli con specchi / *Wardrobe with sliding doors and mirrors*  
 L. 281 P. 61 H. 249  
 Aria Collection / pag. 15



**2030TF**  
 Armadio scorrevole / *Wardrobe with sliding doors*  
 Decoro Foglia  
 L. 280 P. 64 H. 250  
 Eden Collection / pag. 54



**2037TF**  
 Armadio scorrevole / *Wardrobe with sliding doors*  
 Decoro Foglia  
 L. 200 P. 64 H. 220  
 Eden Collection / pag. 39



**1237T**  
 Armadio ante scorrevoli / *Wardrobe with sliding doors*  
 L. 202 P. 61 H. 219  
 Aria Collection / pag. 22



**1237TS**  
 Armadio ante scorrevoli con specchi / *Wardrobe with sliding doors and mirrors*  
 L. 202 P. 61 H. 219  
 Aria Collection / pag. 21



**2042TF**  
 Armadietto / *Small wardrobe*  
 Decoro Foglia  
 L. 125 P. 60 H. 200  
 Eden Collection / pag. 51



**625T**  
 Armadio / *Wardrobe*  
 L. 310 P. 67 H. 250  
 Maison Collection / pag. 82

**837T**

Armadio due porte e due cassetti /  
Wardrobe two doors and two drawers  
L. 118 P. 65 H. 218

Maison Collection / pag. 74

**890T**

Armadio tre porte e tre cassetti /  
Wardrobe with three doors and three drawers  
L. 155 P. 56 H. 212

Maison Collection / pag. 72

**1030T**

Armadio tre ante scorrevoli / Sliding three doors wardrobe  
L. 300 P. 69 H. 250

Venere Collection / pag. 133

**1035T**

Armadio tre ante scorrevoli / Sliding three doors wardrobe  
L. 260 P. 69 H. 225

Venere Collection / pag. 117

**6004T**

Armadio due ante scorrevoli /  
Wardrobe with two sliding doors  
L. 200 P. 67 H. 220

Marco Polo Collection / pag. 92

**6083T**

Armadio due ante scorrevoli / Wardrobe with two sliding doors  
L. 280 P. 65 H. 250

Marco Polo Collection / pag. 103

**1037T**

Armadio due ante scorrevoli / Sliding two doors wardrobe  
L. 200 P. 69 H. 225

Venere Collection / pag. 119

**1042T**

Armadietto due ante scorrevoli / Sliding two doors small Wardrobe  
L. 148 P. 67 H. 204

Venere Collection / pag. 136



**2036TF**  
Cassettiera / Chest of drawers  
Decoro Foglia  
L. 85 P. 42 H. 130  
Eden Collection / pag. 27



**626T**  
Cassettiera / Chest of drawers  
L. 85 P. 42 H. 128  
Marco Polo Collection / pag. 105



**628T**  
Cassettiera / Small chest of drawers  
L. 65 P. 42 H. 100  
Marco Polo Collection / pag. 104



**1015T**  
Specchiera / Mirror  
L. 96 P. 6 H. 113  
Venere Collection / pag. 123



**1039T**  
Panchetta / Bench  
L. 60 P. 50 H. 54  
Venere Collection / pag. 121



**1041T**  
Scrivitoio da camera / Bedroom Desk  
L. 125 P. 61 H. 82  
Venere Collection / pag. 145



**1036T**  
Cassettiera / Chest of Drawers  
L. 86 P. 47 H. 132  
Venere Collection / pag. 115



**2014TF**  
Consolle / Consolle  
Decoro Foglia  
L. 120 P. 40 H. 83  
Eden Collection



**2015T**  
Specchiera / Mirror  
L. 80 P. 5 H. 90  
Eden Collection



**1045T**  
Scrivitoio da camera / Bedroom Desk  
L. 125 P. 61 H. 82  
Venere Collection



**1044T**  
Porta valigie / Luggage Rest  
L. 78 P. 47 H. 51  
Venere Collection / pag. 145



**1065T**  
Poltroncina / Arm-chair  
L. 65 P. 69 H. 104  
Venere Collection / pag. 118



**6006T**  
Consolle toeletta / Dressing table  
L. 120 P. 41 H. 83  
Marco Polo Collection / pag. 107



**623T**  
Specchiera / Mirror  
L. 88 H. 98  
Marco Polo Collection / pag. 107



**1014T**  
Consolle / Console  
L. 142 P. 46 H. 83  
Venere Collection / pag. 123



**1031T**  
 Letto matrimoniale / *King Sized Bed*  
 L. 221 P. 215 H. 151  
 Venere Collection / pag. 110



**1033T**  
 Comodino / *Night Table*  
 L. 57 P. 40 H. 68  
 Venere Collection / pag. 111



**1044T**  
 Porta valigie / *Luggage Rest*  
 L. 78 P. 47 H. 51  
 Venere Collection / pag. 145



**1015T**  
 Specchiera / *Mirror*  
 L. 96 P. 6 H. 113  
 Venere Collection / pag. 123



**1039T**  
 Panchetta cm. 60 / *Bench*  
 L. 60 P. 50 H. 54  
 Venere Collection / pag. 121



**1041T**  
 Scrivitoio da camera / *Bedroom Desk*  
 L. 125 P. 61 H. 82  
 Venere Collection / pag. 145



**1045T**  
 Scrivitoio da camera / *Bedroom Desk*  
 L. 125 P. 61 H. 82H  
 Venere Collection



**1065T**  
 Poltroncina / *Arm-chair*  
 L. 65 P. 69 H. 104  
 Venere Collection / pag. 118



**1004T**  
 Sedia / *Chair*  
 L. 54 P. 59 H. 101  
 Venere Collection / pag. 129



**Art. 1016T**  
 Pannello da ingresso / *Clothes Hanger Panel*  
 L. 96 P. 6 H. 207  
 Venere Collection / pag. 144



**1043T**  
 Testiera letto / *Headboard*  
 L. 340 P. 5 H. 150  
 Venere Collection / pag. 142



**1005T**  
 Sedia Capotavola / *Armchair*  
 L. 64 P. 62 H. 101  
 Venere Collection / pag. 140



**1042T**  
 Armadietto due ante scorrevoli / *Sliding two doors small wardrobe*  
 L. 148 P. 67 H. 204  
 Venere Collection / pag. 137



**2029T**  
Comodino / *Night table*  
Decoro Onda  
L. 50 P. 37 H. 67

Eden Collection / pag. 28



**2033T**  
Comodino / *Night table*  
Decoro Onda  
L. 44 P. 33,5 H. 67

Eden Collection / pag. 47



**2044T**  
Panchetta portavaligia / *Luggage rest*  
L. 80 P. 49 H. 51

Eden Collection / pag. 67



**2034T**  
Panchetta / *Bench*  
L. 124 P. 44 H. 49

Eden Collection / pag. 43



**2004T**  
Sedia / *Chair*  
L. 48 P. 54 H. 104

Eden Collection / pag. 62



**2073T**  
Specchiera grande / *Large mirror*  
L. 80 P. 5 H. 200

Eden Collection / pag. 67



**2016TF**  
Pannello appendiabiti / *Panel hanger*  
Decoro Foglia  
L. 80 P. 5 H. 200

Eden Collection / pag. 63



**2041T**  
Scrivanie portafriego / *Single pedestal desks*  
Decoro Onda  
L. 124 P. 56 H. 81

Eden Collection / pag. 63



**2045T**  
Scrivanie portafriego / *Single pedestal desks*  
Decoro Onda  
L. 124 P. 56 H. 81

Eden Collection



**2028T**  
Letto singolo (Rete materasso da 90x190 cm) /  
*Single size bed (Bed frame 90x190 cm)*  
Decoro Onda  
L. 99 P. 208 H. 1203

Eden Collection / pag. 65



**2039T**  
Panchetta / *Bench*  
L. 55 P. 44 H. 49

Eden Collection / pag. 48



**2038T**  
Letti matrimoniali (Rete materasso 160x200 cm) /  
*Double size beds (Bed frame 160x200 cm)*  
Decoro Onda  
L. 170 P. 219 H. 125

Eden Collection

La ditta concede l'uso del presente catalogo, di sua proprietà, esclusivamente ai clienti registrati presso la medesima. L'utilizzo del catalogo da parte di persone non autorizzate potrà essere perseguito a termine di legge. Alterazioni e riproduzioni dei marchi e delle fotografie sono vietate in qualsiasi forma, anche digitale. I colori del legno e delle stoffe di questo catalogo sono puramente indicativi e non possono essere fatti oggetto di comparazione con il prodotto finale. L'azienda si riserva la facoltà di variare in qualunque momento dimensioni e tipo di costruzione, nonché, apportare migliorie e varianti, a suo insindacabile giudizio.

*Use of this catalogue, which is company property, is granted solely to customers who are registered with the company. Those using the catalogue who are not authorised to do so may be prosecuted by law. Alterations and reproductions of trademarks and photographs are forbidden in any form, including digital. The colours of the wood and the fabrics in this catalogue are purely indicative and are not to be compared with the final product. The company reserves the right to vary the dimensions and the type of construction at any time as well as the right to make improvements and changes at its discretion.*

Grafica:

**StudioMirandola** [www.studiomirandola.eu](http://www.studiomirandola.eu)

Stampa:

**Grafiche Stella**, Legnago - Verona



M A D E I N I T A L Y